



Reinforcing civil protection capabilities into
multi-hazard risk assessment under climate change



Funded by
European Union
Humanitarian Aid
and Civil Protection

Directrius per incorporar els impactes del canvi climàtic en els sistemes i plataformes de suport a la gestió del risc

Pau Costa Foundation

11/2021, Online



Sistemes de suport a la gestió del risc

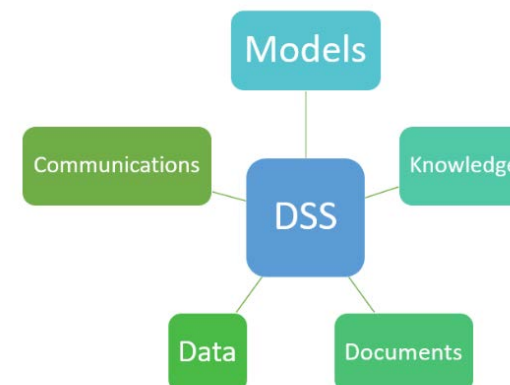
Canvi climàtic i dinàmiques paisatgístiques

Nous escenaris de risc

Millora dels sistemes de suport

► Un sistema de suport a la gestió del risc es refereix a qualsevol eina d'informació que millori el procés de decisió presa per un organisme d'emergències durant qualsevol de les fases del risc. Un sistema de suport dona informació i redueix la incertesa als riscos que poden estar en constant canvi. Els sistemes de suport poden ser:

- Informatitzats o en paper
- Dinàmics o estàtics
- Comercialitzats o específicament dissenyats per a una organització.
- Escala local, regional, nacional, internacional i transfronterers
- Risc únic o multi risc.



Objectius i mètodes

- ▶ Comprendre millor la informació clau i els requisits de dades per abordar els escenaris causats pel canvi climàtic d'acord amb l'experiència dels organismes de protecció civil.
- ▶ El document es basa principalment en tres fonts d'informació:
 - ▶ **Entrevistes a agències de Protecció Civil per discutir sobre les seves eines de suport a la gestió.**
 - ▶ Lliçons apreses durant el desenvolupament de les eines operatives.
 - ▶ Principals resultats sobre els impactes del canvi climàtic per afrontar nous escenaris.

Entrevistes

Pais	Socis	Riscos naturals	Sistemes de suport analitzats
Alemanya	FVA	Tempestes	2
Austria	BWF	Esllavissades i allaus	2
Itàlia	CIMA	Inundacions I incendis	3
Catalunya	CTFC, ICGC, DGPC, PCF	Incendis, inundacions i allaus	8
Portugal	ISA	Incendis	3

- ▶ Per a cada sistema: Descripció general (abast, perills, etc), capacitats actuals per als escenaris actuals, capacitats actuals per a escenaris futurs, capacitats futures i avaluació (DAFO)

Dades

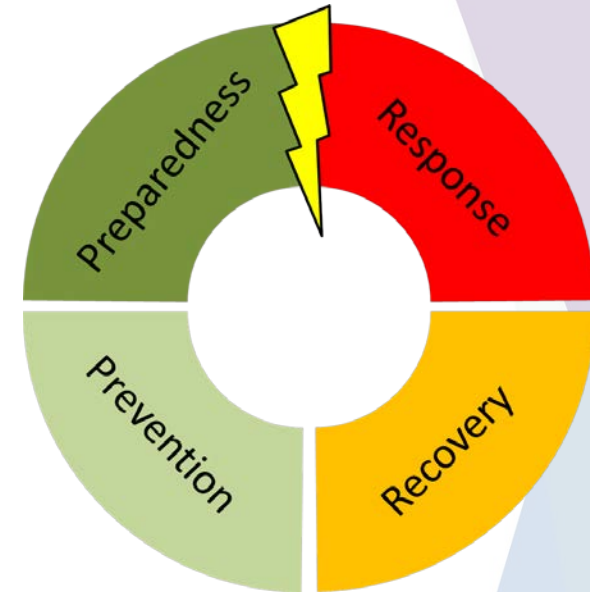
Organització de les dades segons la fase d'emergència.

Monitorització d'elements exposats i vulnerables.

Recopilació de dades actualitzada

Incloure despeses econòmiques i ambientals.

Posicionament en temps real i seguiment de l'estat de les unitats a camp.



Models

- ▶ Projeccions de canvi climàtic
 - ▶ Planificació d'escenaris de risc a mitjà i llarg termini
 - ▶ Projeccions de paisatge d'acord amb els escenaris climàtics
- ▶ Escala espacial
 - ▶ Alta resolució
 - ▶ Gestió de la incertesa
- ▶ Relació d'escenaris

Coneixement

- ▶ Involucrar a la població com a sistema de suport
 - ▶ Activitats amb població exposada
 - ▶ Intercanvi d'informació
 - ▶ Anàlisi del risc i cocreació de solucions
- ▶ Incloure la fase de recuperació dins els sistemes
 - ▶ Quantificar pèrdues
 - ▶ Avaluació de la fase de prevenció i resposta
 - ▶ Sinèrgies recuperació - adaptació



Comunicacions

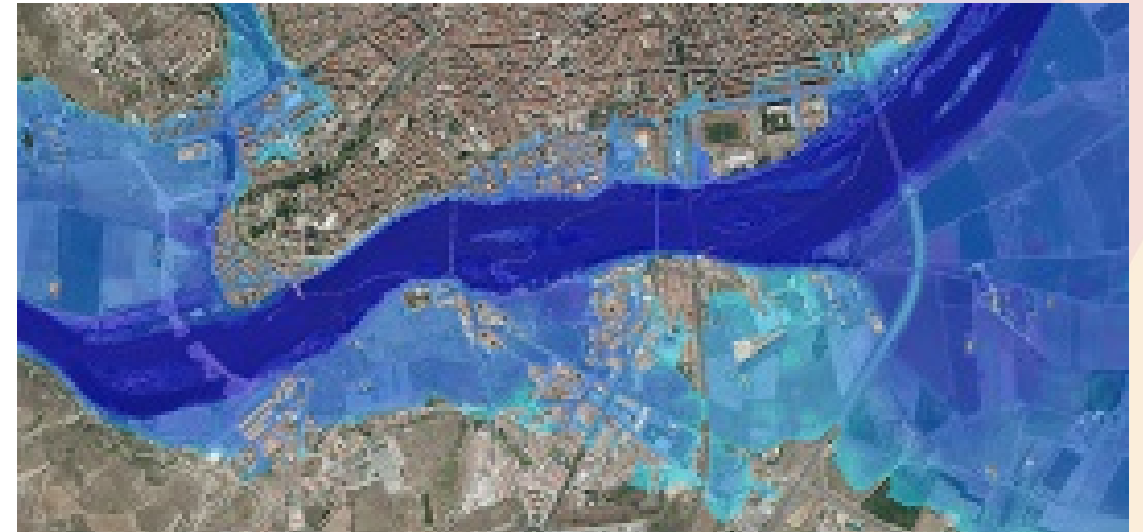
- ▶ Sistemes d'alerta
 - ▶ Recopilació d'informació per part dels ciutadans
 - ▶ Capacitat d'enviar i rebre alertes

- ▶ Comunicacions en escenaris transfronterers
 - ▶ Es plantegen reptes que es poden solucionar a través de sistemes de gestió de l'emergència comuns



Documents

- ▶ Integració de l'anàlisi del risc en el planejament urbanístic
 - ▶ El risc d'inundació està acceptat en funció dels períodes de retorn
 - ▶ Els altres perills naturals no es consideren
- ▶ Integració de protocols
 - ▶ Confinament
 - ▶ Evacuació
 - ▶ Sistemes d'alerta
 - ▶ Programes de recuperació





RECIPE

REINFORCING CIVIL PROTECTION
CAPABILITIES INTO MULTI-HAZARD
RISK ASSESSMENT UNDER
CLIMATE CHANGE

Gràcies per l'atenció

gcanaleta@paucostafoundation.org



Funded by
European Union
Humanitarian Aid
and Civil Protection

